



KATALOG

nośników reklamowych
oraz powierzchni
na wynajem

APSYS RAZEM,
INNE MIASTO
JEST MOŻLIWE.





FOCUS PARK najlepsze miejsce dla Twojego biznesu

Jeżeli Twoim celem jest **przyciągnięcie uwagi klientów**, chcesz budować **wizerunek marki** w idealnym otoczeniu, liczysz na **systematyczny wzrost sprzedaży**, Focus Park to idealna przestrzeń dla Ciebie. Focus Park jest ważnym punktem na mapie Rybnika. Lokalizacja w bezpośrednim sąsiedztwie miejskiego rynku sprawia, że centrum zapewnia nie tylko komfort zakupów, ale jest również miejscem spotkań mieszkańców.

Focus Park tętni życiem – to miejsce wielu lokalnych działań o charakterze kulturalnym, edukacyjnym i społecznym. Focus Park to miejsce, które łączy funkcje handlowe i rozrywkowe, pozwala zrobić zakupy lub aktywnie odpocząć

Oferujemy liczne możliwości promocji zarówno **dla początkujących biznesów jak i dla marek o ugruntowanej pozycji**. Ekspozycje, stoiska handlowe, interaktywne reklamy, czy eventy to tylko niektóre z oferowanych form reklamy.

Zapraszam do współpracy

Sonia Kostecka

Dyrektor Focus Park





Miasto RYBNIK

RYBNIK – miasto położone w województwie śląskim, to **główny ośrodek aglomeracji** zamieszkiwanej przez ponad 600 tys. osób. Rybnik jest ważnym ośrodkiem społeczno-gospodarczym w regionie, zlokalizowanym pomiędzy silnymi okręgami: Katowice i Ostrawa (Republika Czeska), które składają się na jego atrakcyjność.

Bliskość jednego z największych w Europie węzłów autostradowych A1 i A4, rozwinięty układ drogowy, dobre połączenia komunikacyjne, szerokie możliwości aktywnego spędzania wolnego czasu – to atuty Rybnika.



Ludność

122 929

Mieszkańców

(dane 31.12.2023 r.)



Mediana wieku

42

lata



Przeciętne miesięczne
wynagrodzenie brutto
(powiat rybnicki)

8 147 pln

(dane z 2024 r.)



Liczba uczelni wyższych
(aglomeracja rybnicka)

8



Bezrobocie

2,6%

vs 5% w Polsce
(dane maj 2024)



Lokalizacja
południowo zachodnia
część województwa
śląskiego





FOCUS PARK doskonala destynacja zakupowa

17 600m²

pow. handlowej

60

sklepów

320

miejsc
parkingowych

98%

wskaźnik wynajętych
powierzchni

Catchment
total



543 300

mieszkańców

0-10 minut
Strefa pierwsza



82 026

10-20 minut
Strefa druga

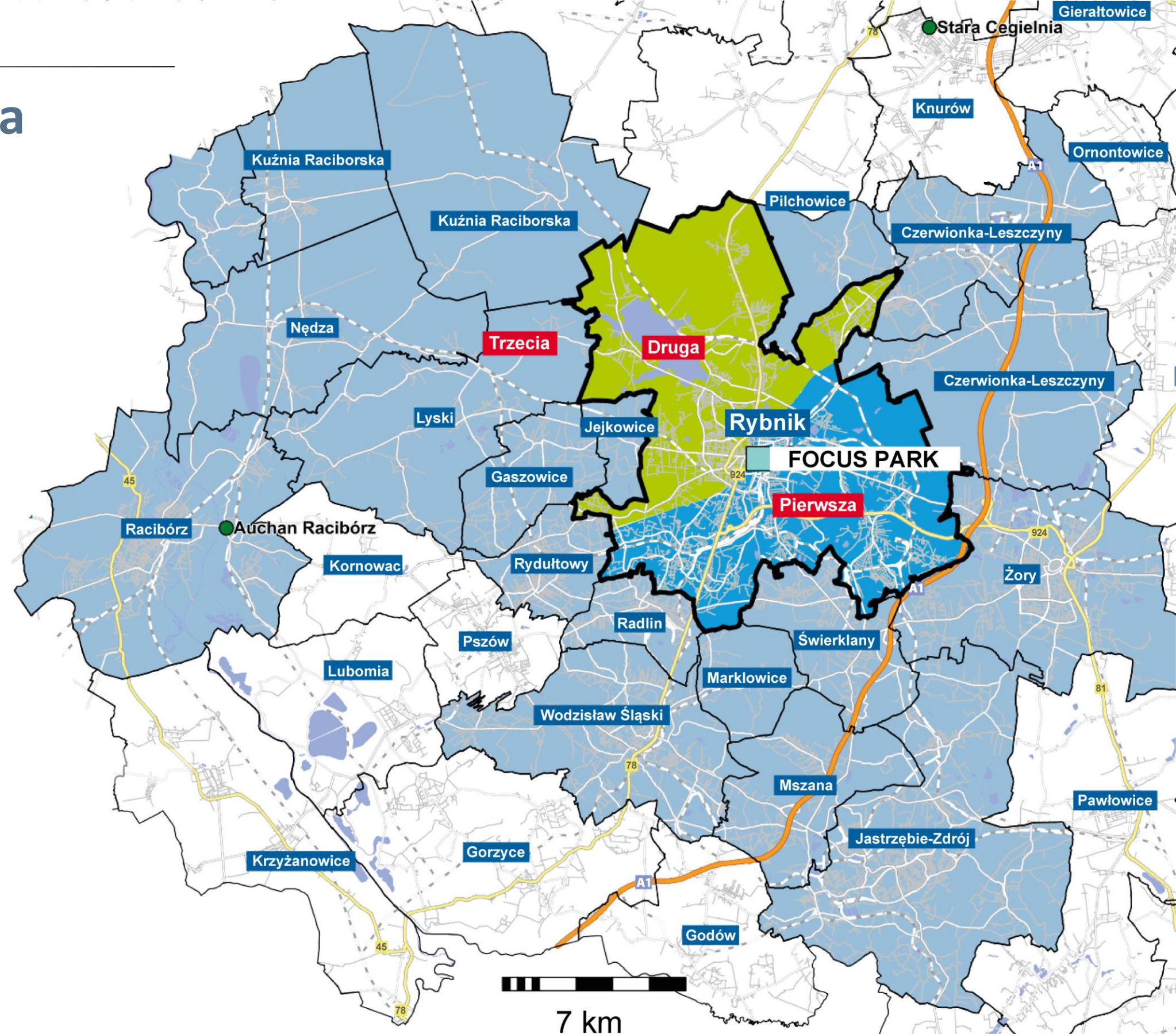


56 670

20-30 minut
Strefa trzecia



404 580



Źródło: badanie rynkowe – październik 2019r.



WYSTAWY, EKSPOZYCJE

**wynajem
powierzchni**



01 Plakaty

Ekspozycja plakatów w ramach przymykowych (formaty B1 oraz B2), a także w podświetlanych totemach (format B0)

LOKALIZACJA:

łącznie 25

SPECYFIKACJA:

- plakaty w formatach:
B0 (nośniki podświetlane), **B1** oraz **B2**





02 Flaga

Flaga tekstylna montowana na pionowej, szklanej ścianie windy panoramicznej łączącej poziomy handlowo-usługowe

SPECYFIKACJA:

- Flaga tekstylna **210g**, wymiar po wykończeniu **180 cm x 750 cm**
- Wykończenie: góra dół – tunel 30 cm na płasko, boki docięte na ostro.
- Wydruk po stronie Najemcy, montaż po stronie Wynajmującego.





03 Giftomat

Reklama wizualna na pionowym ekranie urządzenia służącego do sprzedaży kart podarunkowych Focus Park

LOKALIZACJA:

pasaż na **poziomie 0**, w sąsiedztwie salonów: Vision Express oraz Solar; tuż przy windzie panoramicznej oraz schodniach ruchomych prowadzących na wyższe poziomy centrum.

SPECYFIKACJA:

- Ekran wielkości 65"; Rozdzielczość: 1080 x 1920px; plik pozbawiony ścieżki audio
- Pliki statyczne: PNG (rekomendowane), JPEG, RGB, 72 dpi





04 Banerki

Reklama w formie banerów mocowanych do latarni ulicznych znajdujących się przy głównym wejściu do Focus Park

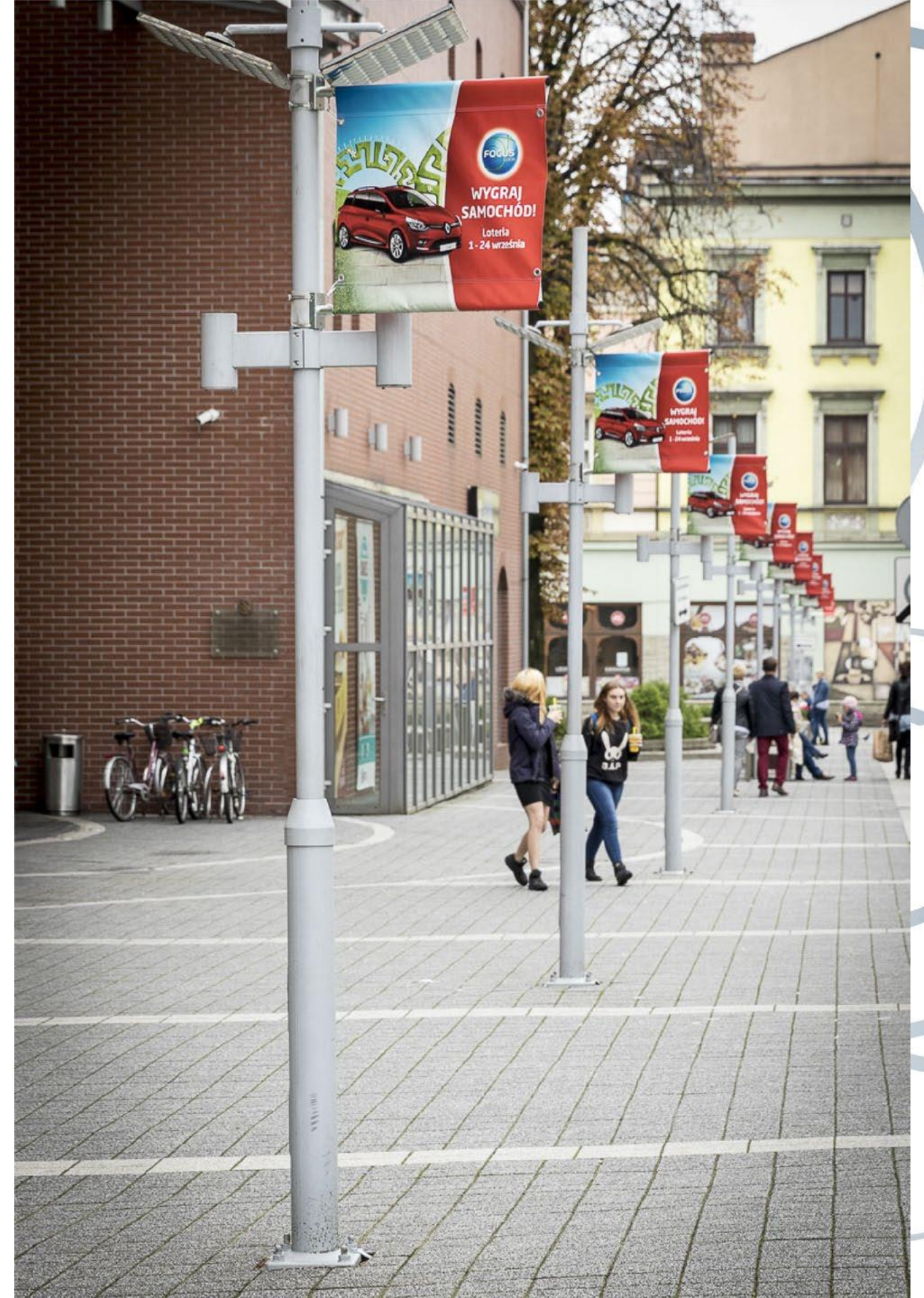
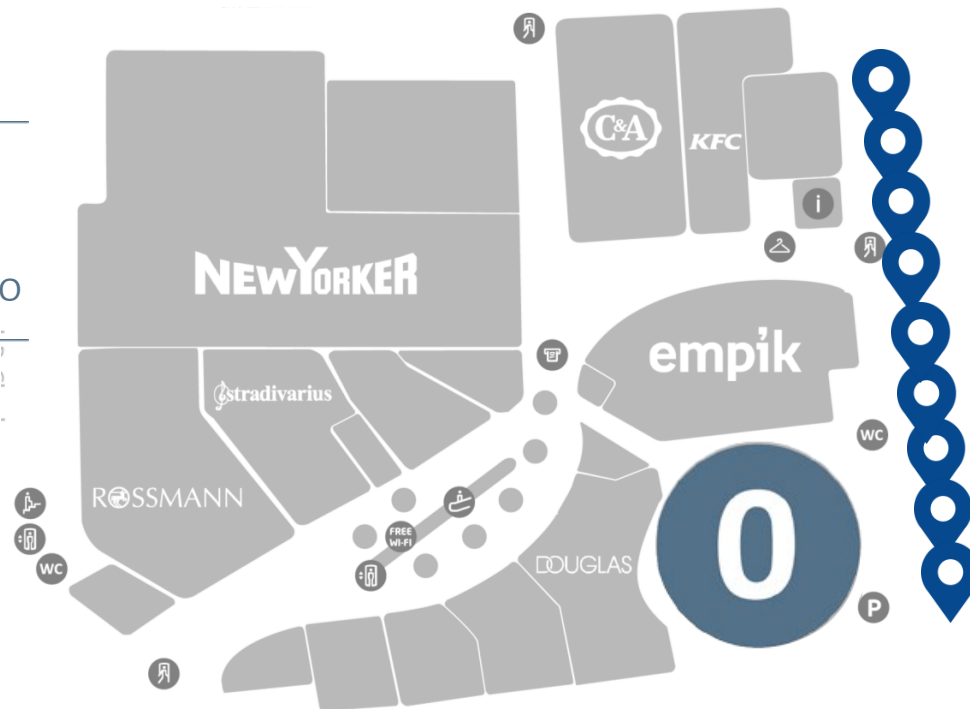
LOKALIZACJA:

ulica Rynkowa, wzdłuż budynku Focus Park.

Ilość latarni: 9 sztuk.

SPECYFIKACJA:

- Baner z nadrukiem dwustronnym
- Wymiar po wykończeniu: **70 cm szer. x 65 cm wys.**, wykończony tunelami, na płasko: 8 cm (górną-dół)
- Pole zadruku reklamy: 70 cm szer. x 49 cm wys.
- Tunel szyty, nieklejony, na tunelu powinno się znajdować tylko jednolite tło
- Baner oczkowany po jednym oczku na górze i dole po lewej stronie





05 WiseGlass

Inteligentne lustra reklamowe z możliwością dopasowania reklamy do profilu klienta według wieku, płci itp.

ILOŚĆ DOSTĘPNYCH LOKALIZACJI:

6 (toalety na każdym poziomie handlowym)

SPECYFIKACJA:

75 x 130 cm, rozdzielczość: 1920x1080

KONTAKT:

mail: kontakt@wiseglass.eu / tel. +48 507 207 802





06 Schodnie ruchome

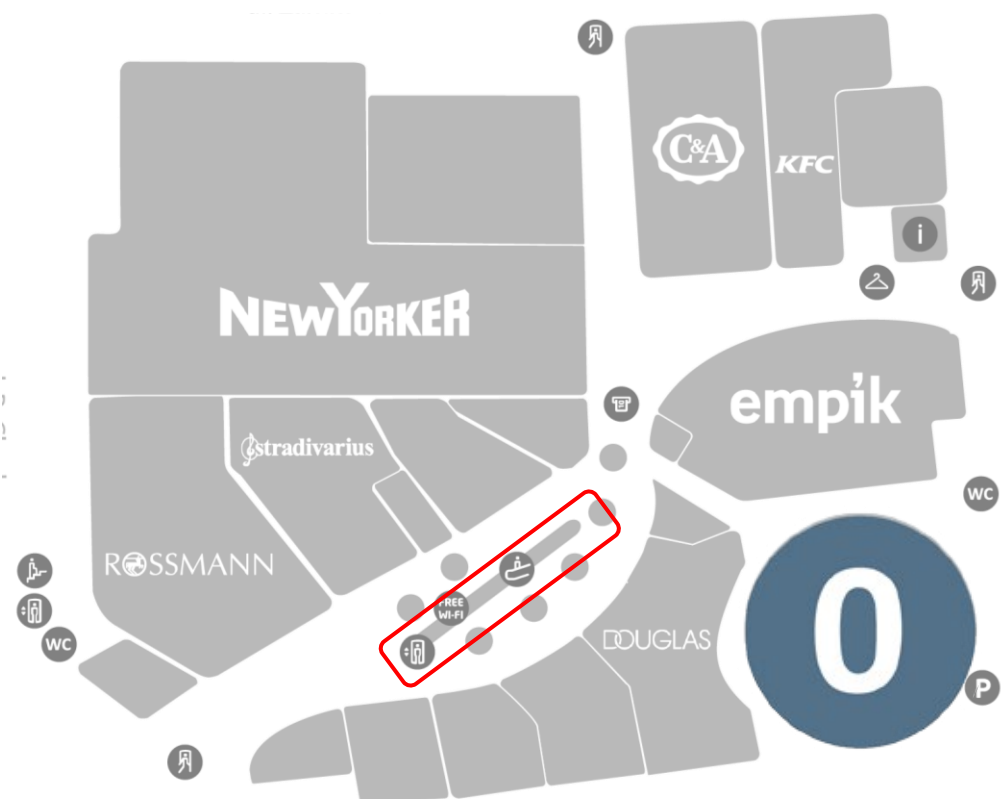
Naklejki na schodach ruchomych, przy ciągu schodów na części chromowanej

ILOŚĆ DOSTĘPNYCH LOKALIZACJI:

10 chodników ruchomych

SPECYFIKACJA:

- Szerokość chromu – 9 cm
- Maksymalna długość – 17 m lub 27 m





**POWIERZCHNIE
NA WYNAJEM**



07 Teren zewnętrzny

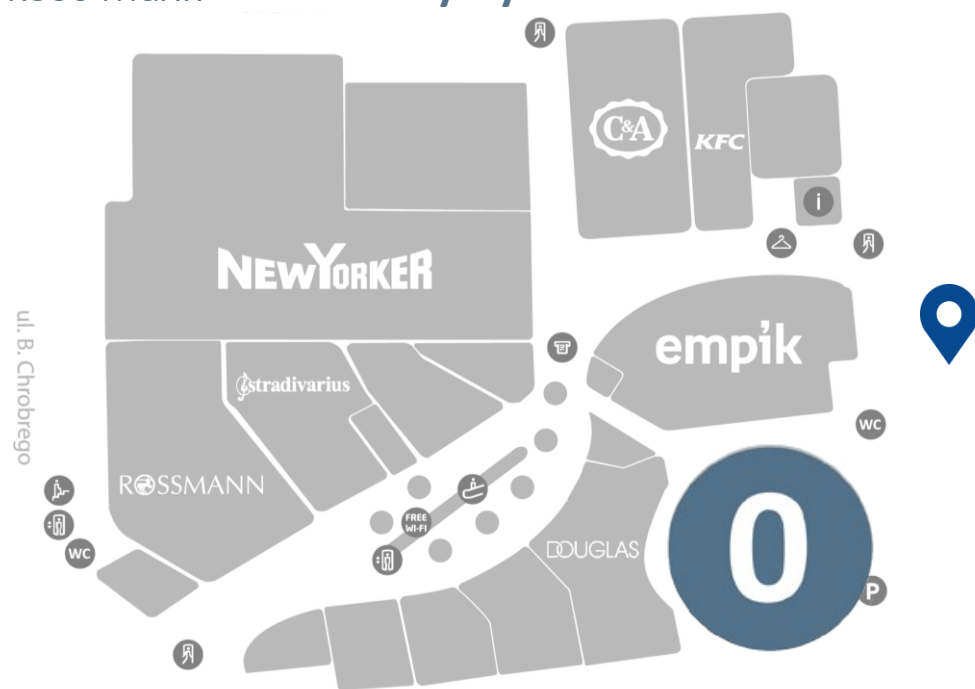
GŁÓWNE WEJŚCIE /
PRZESTRZEŃ WYSTAWIENNICZO-EWENTOWA

LOKALIZACJA:

Trafficowa znajdująca na terenie zewnętrznym, przy **głównym wejściu** do Focus Park. Stoisko tymczasowe czy ekspozycja samochodu, to tylko niektóre możliwości, które przyciągną wielu klientów.

SPECYFIKACJA:

- okres najmu: **Czas określony**
- powierzchnia max.: **40 m²**
- wysokość max.: **nie dotyczy**





08 PASAŻ – poziom 0

GŁÓWNE WEJŚCIE /
PRZESTRZEŃ WYSTAWIENNICZO-EWENTOWA

LOKALIZACJA:

Trafficowa znajdująca się przy **głównym wejściu** do Focus Park. Przestrzeń w sąsiedztwie **EMPIK** oraz **C&A** od strony ulicy Rynkowej. Stoisko tymczasowe, ekspozycja samochodów czy mniejsza wystawa, to tylko niektóre możliwości, które przyciągną wielu klientów.

SPECYFIKACJA:

- okres najmu: **Czas określony**
- powierzchnia max.: **~15 m²**
- wysokość max.: **2,5 m**
- prąd: **3 kW**





09 PASAŻ – poziom +1

PRZESTRZEŃ WYSTAWIENNICZO-EWENTOWA

LOKALIZACJA:

Powierzchnia idealna do przeprowadzenie krótkoterminowej akcji promocyjnej, znajdująca się w centralnym miejscu na pasażu handlowym na **poziomie +1**, w sąsiedztwie salonu **EMPIK** oraz **NEW BALANCE**.

SPECYFIKACJA:

- okres najmu: **Czas określony**
- powierzchnia max.: **40 m²**
- wysokość max.: **2,5 m**
- prąd: **3 kW**





10 STOISKO

PRZESTRZEŃ HANDLOWA

LOKALIZACJA:

Stoisko handlowe w formie wyspy na pasażu centrum:
poziom 0 lub **poziom +2**

SPECYFIKACJA:

- okres najmu: **Czas określony**
- powierzchnia max.: **12 m² w zależności od lokalizacji**
- wysokość max.: **1,4 m**
- prąd: **3 kW**





11 STOISKO

PROMOCYJNE

Stoisko handlowe w formie wyspy na pasażu daje możliwość zaprezentowania oferty dużej liczbie potencjalnych klientów. To idealna propozycja dla firm, które prowadzą sprzedaż online i chcą zwiększyć zasięg i rozpoznawalność marki lub przetestować formułę sprzedaży stacjonarnej.

SPECYFIKACJA:

- okres najmu: **Czas określony**
- powierzchnia max.: **12 m² w zależności od lokalizacji**
- wysokość max.: **1,4 m**
- prąd: **3 kW**





12 DRUKOWANA REKLAMA ŚCIENNA

LOKALIZACJA:

Poziom P1 oraz P2 (korytarze prowadzące na poziomy parkingowe)

SPECYFIKACJA:

- okres najmu: **Czas określony**
- powierzchnia max.: **11 m²**
- Wydruk oraz montaż reklamy po stronie Najemcy





13 WINDA PANORAMICZNA

WYKLEJKA WEWNĄTRZ WINDY

LOKALIZACJA:

Winda panoramiczna łącząca poziomy handlowe: 0, +1 oraz +2

SPECYFIKACJA:

- okres najmu: **Czas określony**
- Powierzchnia: 188cm x 80cm
- Wydruk oraz montaż reklamy po stronie Najemcy





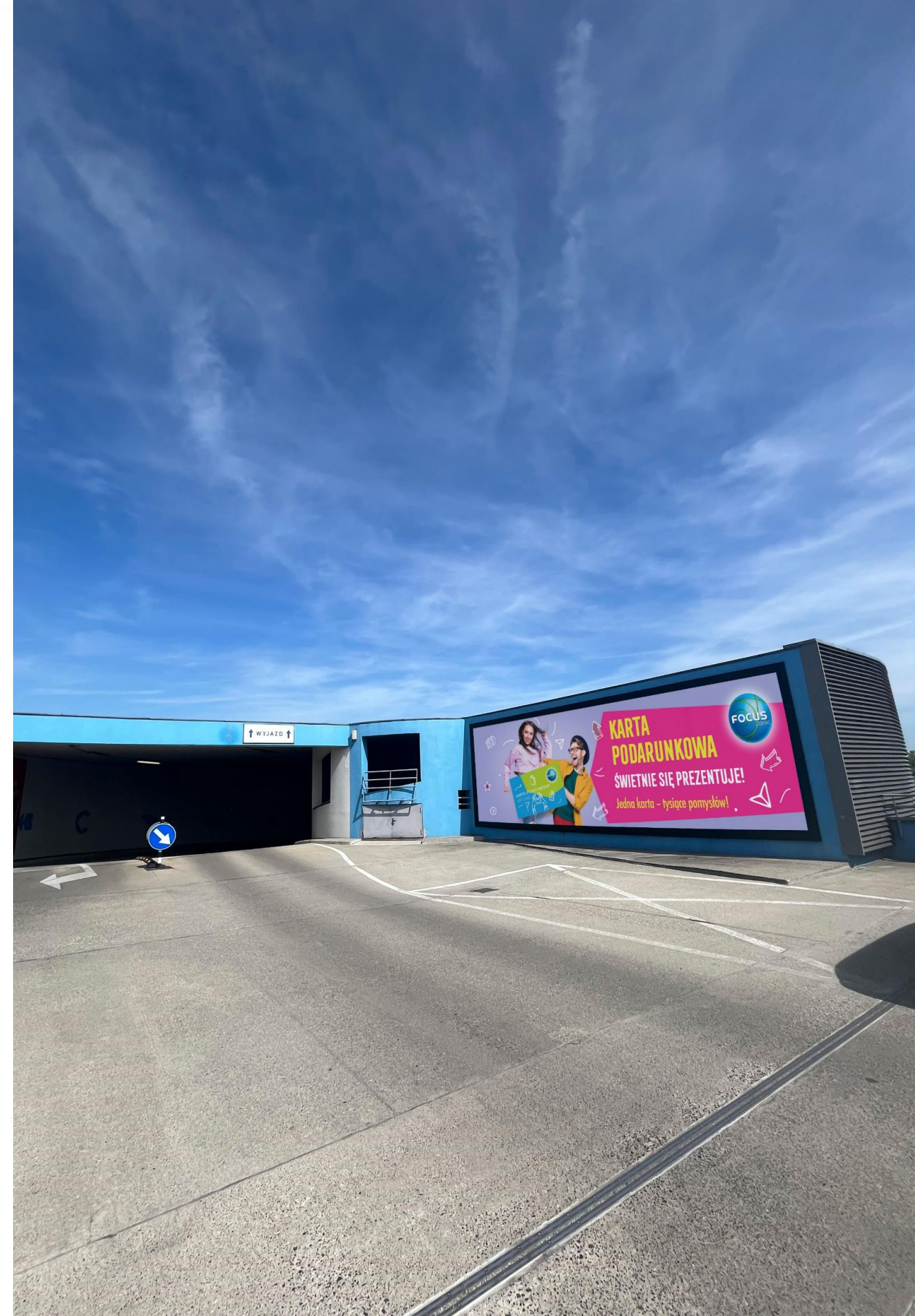
14 Parking - dach

LOKALIZACJA:

Ściana reklamowa znajdująca się na najwyższym poziomie parkingowym P3 (dach budynku)

SPECYFIKACJA:

- okres najmu: **Czas określony**
- powierzchnia : **938cm x 308cm**
- materiał: **Baner**





15 Teren zewnętrzny

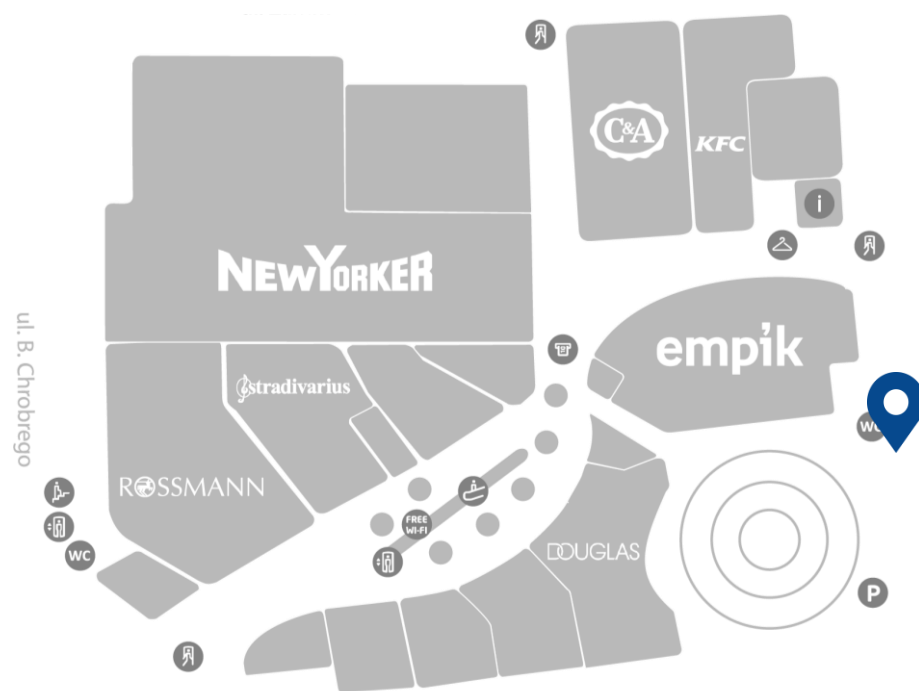
PRZESTRZEŃ WYSTAWIENNICZA

LOKALIZACJA:

Trafficowa znajdująca na terenie zewnętrznym, przy **głównym wejściu** do Focus Park. Wnękowa, podświetlana witryna, idealna do ekspozycji asortymentu sklepu.

SPECYFIKACJA:

- okres najmu: **Czas określony**





SAMPLING

ULOTKOWANIE



ULOTKI & SAMPLING

Możliwość rozdawania ulotek na głównych pasażach Focus Park.
Możliwość prowadzenia samplingu lub degustacji dla klientów – do indywidualnej wyceny.

SPECYFIKACJA:

- W przypadku ulotkowania, grafika do akceptacji Wynajmującego
- Hostessy zatrudnia Najemca
- Ulotkowanie odbywa się w pasażach poza strefą wejść do lokali, schodni ruchomych oraz wind.





KONTAKT W SPRAWIE WYNAJMU

Centrum Handlowe FOCUS PARK

ul. Bolesława Chrobrego 1

44-200 Rybnik

tel.: (32) 75 555 00

e-mail: rybnik@apsysgroup.pl

APSYS RAZEM,
INNE MIASTO
JEST MOŻLIWE.

